

超低騒音・低騒音型
ディーゼルエンジンコンプレッサ

DAS/DIS シリーズ

新しい時代をリードするエアパワー



4tトラックにも積載可能。移動の多い現場に最適なトレーラ仕様

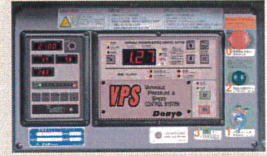
DIS-200VPS

1.27~1.03~0.83~0.70MPa
21.2~22.7~24.0~25.5m³/min

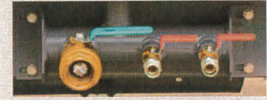


DIS-200VPS/200VPS-D共通

●コントロールパネル



●サービスコック



雨天時でも高温でドライなエアを供給するドライエア仕様

DIS-200VPS-D

1.27~1.03~0.83~0.70MPa
21.2~22.7~24.0~25.5m³/min



万一オイル漏れ等が発生した時も、外部流出を極力抑えるエコベース機

DIS-200VPBE

1.27~1.03~0.83~0.70MPa
21.2~22.7~24.0~25.5m³/min

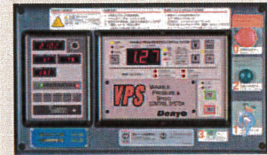


余裕のエコベース容量

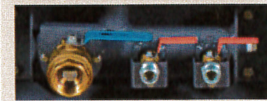
燃料	400L	エコベース	
コンプレッサ油	90L	空間容量	
潤滑油	25.5L		715L
冷却水	28L		
総液体量	543.5L		



●コントロールパネル



●サービスコック



国内最大級の吐出空気量を実現!エコベース搭載の環境対応仕様

DIS-400VPBE

1.27~1.03~0.70MPa
41.0~44.0~45.3m³/min



余裕のエコベース容量

燃料	780L	エコベース	
コンプレッサ油	200L	空間容量	
潤滑油	61L		1665L
冷却水	76L		
総液体量	1117L		



●コントロールパネル



●サービスコック



項目	型式	ボディタイプ：トレーラ		ボディタイプ：ボックス(エコベース)	
		DIS-200VPS	DIS-200VPS-D ドライエア	DIS-200VPBE	DIS-400VPBE

■ コンプレッサ

形 式	スクリュ回転型・1段圧縮・油冷式			
吐 出 圧 力 MPa	1.27~1.03~0.83~0.70			1.27~1.03~0.70
吐 出 空 気 量 m ³ /min	21.2(定格)~22.7~24.0~25.5			41.0(定格)~44.0~45.3
コンプレッサ油量 L	90	100	90	200
空 気 槽 容 量 m ³	0.25	0.22	0.25	0.49
サ ー ビ ス コ ッ ク (サイズ×数量)	50A(Rc2)×1, 20A(R3/4)×2			80A(Rc3)×1, 20A(R3/4)×1

■ ディーゼルエンジン

名 称	日野J08E-UK			コマツSAA6D140E-5-B
形 式 (水冷4サイクル)	水冷4サイクル・コモンレール・直接噴射式・過給機付・給気冷却器付			
気筒数-内径×行程 mm	6-112×130			6-140×165
総 排 気 量 L	7.684			15.24
定 格 出 力 kW(PS)	197(268)			398(541)
定 格 回 転 速 度 min ⁻¹	2100(定格)~2180~2260~2350			1900(定格)~ 2000(エンジン定格)~2050
燃 料	軽 油			
燃 料 タ ン ク 容 量 L	400			780
燃 料 消 費 量 L/h*1	1.27MPa・750cfm時	[27.4] 32.8		1.27MPa・ 1450cfm時 [65.6] 74.4
	1.03MPa・800cfm時	[24.4] 27.1		1.03MPa・ 1550cfm時 [57.5] 65.2
	0.83MPa・850cfm時	[20.6] 26.4		
	0.70MPa・900cfm時	[19.1] 25.3		0.70MPa・ 1600cfm時 [46.4] 55.2
エンジンオイル量 L	25.5			61
冷 却 水 量 L	28	31	28	76
バ ッ テ リ ×個	145F51×2			245H52×2

■ 寸法質量等

全 長 mm*2	3915	4115	3610	4650
全 幅 mm	1680		1780	1940
全 高 mm	2050	2150	1870	2200
乾燥質量(整備質量) kg	3450 [3950]	3680 [4200]	3480 [3980]	7295 [8265]
タイヤサイズ	6.50-10-10PR 4輪			
音圧レベル 7m dB(A)*3	72			79
音響パワーレベル LwA dB*4	99●			105○
排出ガス対策型	第3次			

●…超低騒音型指定機 ○…低騒音型指定機 *1 [50%]70%負荷時の値です。 *2 ドローバ折たたみ時の値です。 *3 音圧レベル 定格回転定格負荷時7m四方向平均値です。
*4 音響パワーレベル定格回転定格負荷時の値です。

標準ボックスタイプ

標準トレーラタイプ

アフタクーラタイプ

ドライエアタイプ

可変圧力・可変容量タイプ

高圧タイプ/オプション

アイコンの凡例

コモンレール
ディーゼルエンジン搭載クールドEGRを
搭載低騒音型
建設機械超低騒音型
建設機械第3次排出ガス
対策型建設機械
指定機