

IHI

汎用テレスコクレーン

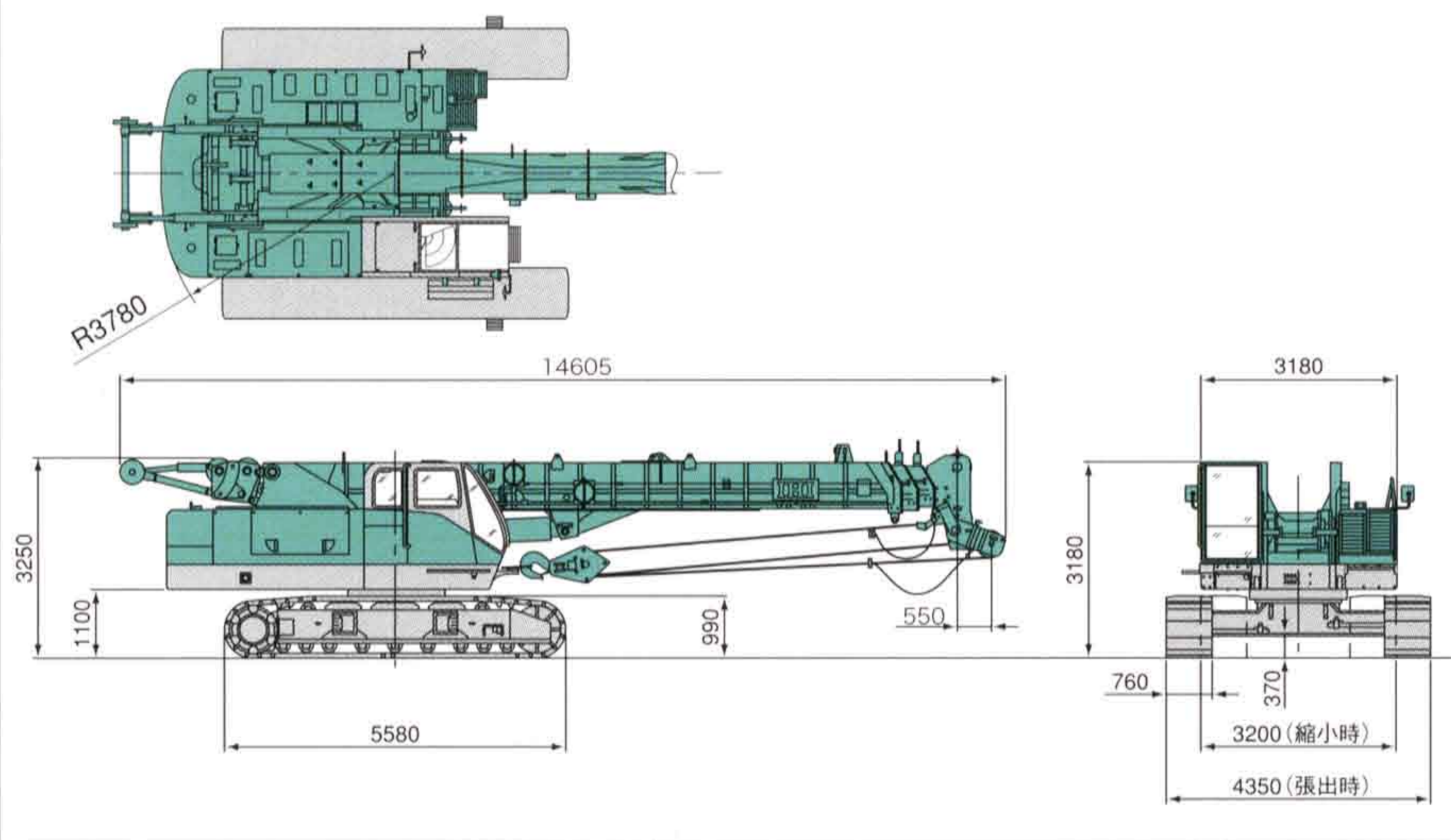


ccH 500T

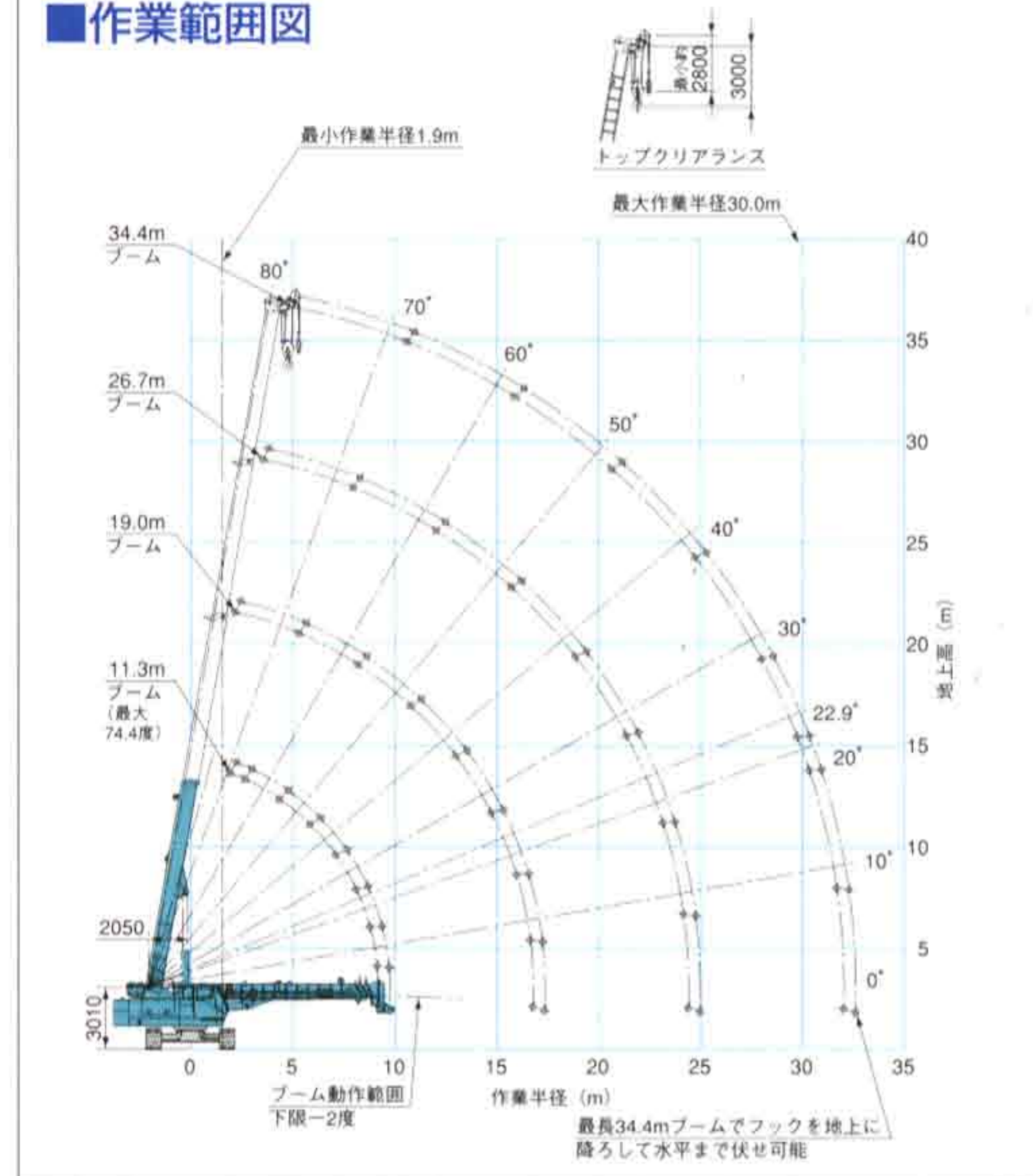
最大つり上げ荷重50ton



■外形寸法図 (mm)



■作業範囲図



■クレーン定格総荷重表 (15.7tカウンタウェイト、クローラ張り出し) 単位:tf

主ジブ長 (m)	11.3		19.0		26.7		34.4	
	荷重	主ジブ角	荷重	主ジブ角	荷重	主ジブ角	荷重	主ジブ角
1.9	50.00	74.4						
2.2	50.00	72.5	30.00	79.9				
3.0	50.00	68.4	30.00	77.5				
3.5	50.00	65.5	30.00	75.9	3.55m×22.00	79.9		
4.0	46.40	62.6	30.00	74.3	22.00	79.0		
4.5	42.00	59.5	30.00	72.7	22.00	77.9		
5.0	36.35	56.4	30.00	71.1	22.00	76.7	4.9m×12.00	79.9
5.5	30.85	53.1	30.00	69.5	5.9m×22.00	74.7	12.00	78.9
6.0	26.65	49.6	26.60	67.8	21.70	74.5	12.00	78.1
6.5	23.35	45.9	23.35	66.2	20.35	73.4	12.00	77.2
7.0	20.60	41.9	20.65	64.5	18.95	72.2	12.00	76.3
8.0	15.80	32.4	16.60	61.0	16.15	69.9	8.7m×12.00	73.4
9.0	11.40	17.8	13.75	57.4	13.75	67.6	11.65	72.9
10.0	9.25m×10.30	0.0	11.55	53.6	11.55	65.2	10.45	71.1
12.0			8.50	45.3	8.50	60.3	8.45	67.5
14.0			6.40	35.3	6.40	55.1	6.85	63.8
16.0			4.85	21.3	4.95	49.5	5.55	60.0
18.0			16.95m×4.10	0.0	3.70	43.4	4.55	56.0
20.0					2.70	36.4	3.55	51.7
22.0					1.85	27.9	2.70	47.3
24.0					1.15	14.9	2.00	42.4
26.0					24.65m×0.95	0.0	1.45	37.0
28.0							0.95	30.8
30.0							0.55	22.9

■概略仕様

本体性能	
最大つり上げ荷重×作業半径	50.0tf×3.5m
地上最大揚程	33.0m
ブーム長さ	11.3~34.4m (4段)
主補ウィンチ巻上・巻下ロープ速度	100/50m/min*
第3ウィンチ巻上・巻下ロープ速度 (オプション)	60m/min*
ブーム起し速度	-2°~80°/60sec
ブーム伸し速度	11.3~34.4m/125sec
旋回速度	2.4min ⁻¹ (2.4rpm)
走行速度	2.0/1.4km/h
登坂能力	40% (22°)

注) *マークの数値は負荷により変化します。
 本表の単位は国際単位系によるSI単位表示です。()内は従来の単位表示を併記したものです。

■クレーン定格総荷重表 (15.7tカウンタウェイト、クローラ縮小時) 単位:tf

主ジブ長 (m)	11.3		19.0		26.7		34.4	
	荷重	主ジブ角	荷重	主ジブ角	荷重	主ジブ角	荷重	主ジブ角
7.3	12.00	39.2	12.00	63.4	8.4m×10.00	69.0		
8.0	12.00	32.4	12.00	61.0	8.9m×10.00	67.8		
9.0	9.95	17.8	9.85	57.4	9.85	67.6	11.2m×7.00	69.0
10.0	9.25m×9.50	0	8.25	53.6	8.20	65.2	11.6m×7.00	68.2
12.0			5.95	45.3	5.90	60.3	6.65	67.5
14.0			4.30	35.3	4.25	55.1	5.00	63.8
16.0			2.95	21.3	2.90	49.5	3.75	60.0
18.0			16.95m×2.40	0	1.85	43.4	2.75	56.0
20.0					1.05	36.4	1.90	51.7
22.0							1.24	47.2
最小主ジブ角		0		0		15		30.0

- クレーン定格荷重表 注意事項
- 上記定格総荷重は水平堅土上における全旋回、転倒荷重の78%以内、前方安定度1.15以上の値です。
 - 作業半径とは、旋回中心からフック位置までの水平距離をいいます。
 - 実際に吊り上げ得る荷重は、本表の値からフック等の吊具のいっさいの質量を差し引いた値です。
 50tフック: 0.49t 6tフック: 0.12t
 - 定格総荷重はワイヤロープの掛数により下記のように制限されます。
- | | | |
|-------------|-------------|--------------|
| 6.0tまで 1条掛 | 25.0tまで 5条掛 | 45.0tまで 9条掛 |
| 12.0tまで 2条掛 | 30.0tまで 6条掛 | 50.0tまで 10条掛 |
| 16.5tまで 3条掛 | 35.0tまで 7条掛 | |
| 22.0tまで 4条掛 | 40.0tまで 8条掛 | |
- 主ジブ長さにおけるワイヤロープの掛数は下表とします。
- | 主ジブ長さ (m) | 11.3 | 19.0 | 26.7 | 34.4 | トップシーブ |
|-----------|------|------|------|------|--------|
| 巻掛本数 | 10 | 6 | 4 | 4 | 1 |
- トップシーブの吊り上げ荷重は主ジブの長さと同じ値とします。但し、最大吊り上げ荷重は6tを超えてはなりません。
 - 主、補フックを装備し主、補いずれかで作業をする時の実際に吊り上げ得る荷重は、主、補フックの合計質量を差し引いた値です。

本体構造	
駆動方式	油圧
油圧ポンプ	アキシャルピストンポンプ×3、ギアポンプ×3
全装備質量	55.5t
平均接地圧	71kPa (0.72kgf/cm ²)
エンジン性能	
型式	日野J08C-UD (国土交通省二次排出ガス対策型)
定格出力	174kW/2100min ⁻¹ (236PS/rpm)
燃焼室形式	直接噴射式ディーゼル
油圧動力装置	
油圧PTO	24.5MPa (250kgf/cm ²)×240L/min 15.7MPa (160kgf/cm ²)×460L/min 最大29.4MPa (300kgf/cm ²)まで対応可能

●ご使用される時は取扱説明書をよくお読みのうえ、正しくご使用ください。●このクレーンを操作するためには、移動式クレーン運転士免許が必要です。また、玉掛け作業を行う人は玉掛け技能講習修了証が必要です。
 ●掲載の図は、カタログ用に作図したものであり、実物とは異なる場合があります。●掲載の写真は、カタログ用に撮影したものであり、また、実物とは異なる場合があります。本仕様は予告なく変更することがあります。

IHI建機株式会社 東京本部

特約店

〒144-8577 東京都大田区西蒲田八丁目4番4号 岸・東海ビル
 TEL (03) 5714-8822 FAX (03) 5714-8843

北海道営業所 (011)391-5570 静岡営業所 (054)287-1911
 東北支店 (022)288-2100 中部支店 (052)853-6811
 北関東営業所 (048)688-2851 富山営業所 (076)432-3200
 関東支店 (03)5714-8820 関西支店 (06)6780-3981
 甲信越営業所 (0263)73-1196 九州支店 (092)502-1801

http://www.ih-kenki.co.jp

